

# Sage 30 Comptabilité

Direction commerciale  
76 av Kruger  
69100 Villeurbanne  
04 72 91 23 99

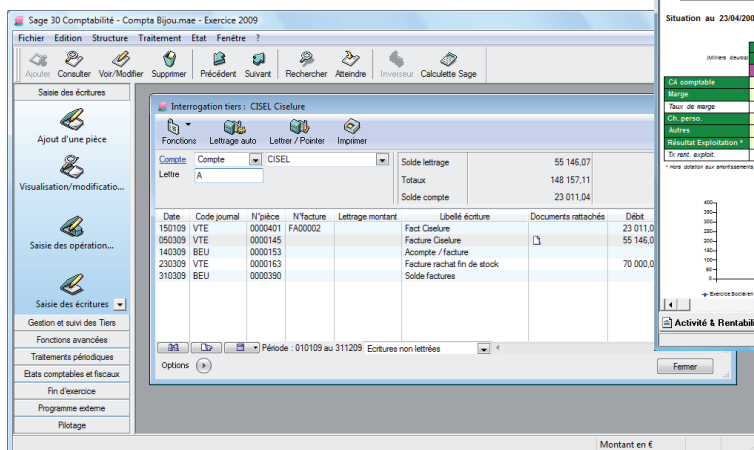
Petites entreprises, gérez simplement avec une seule solution : comptabilité, immobilisations, moyens de paiement et communication bancaire

## Points clés

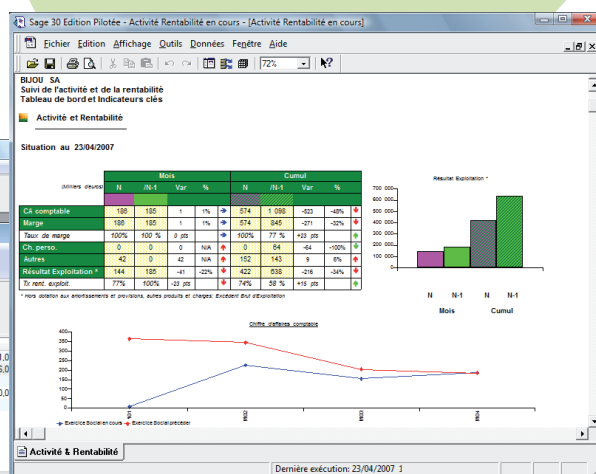
- Saisissez et traitez en toute simplicité vos données comptables grâce aux nombreux assistants et modèles de saisie intégrés dans la solution.
- Optimisez toutes vos opérations de gestion des immobilisations, des moyens de paiement et communication bancaire avec une solution fiable et performante.
- Suivez vos tiers de façon efficace et relancez les clients en retard de paiement en quelques clics.
- Analysez vos données en toute autonomie grâce aux nombreux tableaux de bord et indicateurs clés fournis en standard dans la solution Sage 30 Comptabilité Edition Pilotée, et prenez ainsi les bonnes décisions pour votre entreprise.
- Echangez en toute simplicité vos données avec votre Expert Comptable (fonction Synchro Compta©).
- Partagez les informations grâce à la base de données commune entre les logiciels de la gamme Sage 30 et gagnez ainsi du temps en évitant les ressaisies et les erreurs.

## Atouts

- Solution à la pointe du légal.
- Large couverture fonctionnelle.
- + de 150 tableaux de bord et analyses intégrés.
- Nouvelle ergonomie plus conviviale.
- Liens directs avec vos outils bureautiques.
- Evolutivité de la solution.
- Accompagnement expert.



Accédez à vos données comptables.



Visualisez vos indicateurs clés de gestion.

## ● Fonctionnalités

### Comptabilité Générale, Auxiliaire et Analytique

- Multi-sociétés, multi-exercices.
- Saisie simplifiée : libellé automatique, calcul de la TVA, calcul automatique de dates d'échéance, contreparties automatiques, équilibrages, appel et création de compte en saisie.
- Dossiers prêt à l'emploi : comptes, sections, journaux, modèles d'écritures, taux de TVA récupérables depuis le fichier modèle.
- Modèles d'écritures paramétrables.
- Gestion des abonnements pour éviter les ressaisies à l'échéance.
- Lettrage/Pré-lettrage manuel et automatique, génération automatique des écritures d'écart.
- Rapprochement bancaire manuel optimisé.
- Recherche multi-critères et interrogation analytique.
- Assistant de génération des reports à-nouveaux.
- Génération des écritures directement à partir des extraits bancaires.

### Suivi des Tiers

- Gestion des relances clients.
- Gestion des tiers : multi-collectifs, multi-échéances, multi-RIB, multi-modes de règlements.
- Interrogation des comptes de tiers.
- Gestion des collaborateurs.

### Plans Comptables (Général, Tiers et Analytique)

- Longueur des comptes fixe ou variable.
- Fusion sélective lors de la création de société pour récupérer un plan de compte existant.
- Comptes collectifs.
- Cumuls des mouvements débiteurs et créditeurs.
- Règlements : sélection des tiers à régler, règlements partiels, impression de la proposition de règlement et des états de paiement, mise à jour dans le journal de banque des écritures de règlement et lettrage des comptes de tiers.
- Modèles de règlement paramétrables appelés dans les fiches tiers.
- Extrait de compte et justificatif de solde.

### Gestion des immobilisations (conforme CRC 2002-10)

- Calcul du plan d'amortissement (économique, dérogatoire et fiscal).
- Intégration des spécificités IFRS : gestion de deux plans d'amortissement supplémentaires (économique et natif).
- Gestion des composants.
- Révision des plans d'amortissements (valeur d'acquisition, durée d'amortissement, valeur résiduelle).
- Adaptation des différents traitements aux normes IFRS.

### Gestion des moyens de paiement

- Gestion de LCR Clients, virements salaires et fournisseurs, virements nationaux et internationaux, prélèvements clients.
- Gestion multi-utilisateurs des règlements.
- Gestion de modèles d'impression par tiers.
- Analyse des soldes.
- Gestion des virements et prélèvements SEPA (SCT & SDD).

### Communication bancaire

- Réception et exploitation des relevés de compte bancaire.
- Télétransmission de vos ordres de paiement vers vos banques.
- Intégration du protocole Ebics (fin 2009).

### Edition Pilotée

150 tableaux de bord et analyses pré-intégrés autour de deux thématiques métiers :

- Suivi de l'activité et rentabilité :
  - Suivi du CA comptable et de la rentabilité.
  - Analyse financière.
  - Analyse des risques et des opportunités.
- Suivi de la trésorerie :
  - Position et flux de trésorerie.
  - Echancier clients et fournisseurs.
  - Suivi du risque client.

### Éditions

- Balances, Grands Livres des comptes, journaux, échancier, balance âgée, états de rapprochement, relances et relevés clients, règlements fournisseurs, échancier, brouillard de saisie...
- Bilans, comptes de résultat et soldes intermédiaires de gestion agrégés ou en détail avec comparaison de N-1.
- Extrait de compte général ou tiers personnalisé.
- Impressions différées.
- États analytiques.
- Contrôle de caisse.
- Bordereaux de remise en banque.
- Édition en devise.

### Autres fonctions

- Calcul automatique et télédéclaration de la TVA avec le service Sage directDéclaration.
- Assistants et modèles de saisie intégrés.
- Assistant d'archivage fiscal des données en option (Sage directArchivage).

### Ouverture et communication

- Echange de données avec l'expert comptable via la fonction Synchro Compta@.
- Import/Export paramétrables pour récupérer les données de votre ancien logiciel ou communiquer avec d'autres logiciels.
- Exportation de données (Plan comptable, Balances, Ecritures...) au format propriétaire Sage, Sylk, HTML, Excel.
- Importation des données aux formats propriétaire Sage.
- Lien MS Office (Word, Excel).
- Version réseau en option.

**IFRS**  
Compatible

**CRC**  
2002-10  
Compatible

### Configuration requise

Processeur et Mémoire	Pentium IV 1 Ghz, 512 Mo RAM.
Version monoposte et postes clients	Windows 2000 Professionnel, XP Professionnel, Vista et 7
Version réseau	Windows 2000, Windows Server 2003

## ● Pour plus d'informations

www.sage.fr/pme ou 0825 825 603 (0.15 € TTC/min)

© Sage 2009 – Société par Actions Simplifiée au capital de 500 000 euros.  
Siège social : 10, rue Fructidor – 75834 Paris cedex 17 – RCS Paris 313 966 129  
La société Sage est locataire-gérant des sociétés Ciel, Euratec et Sage FDC.  
Les informations contenues dans le présent document peuvent faire l'objet de modifications sans notification préalable.  
Création : www.whynot-communication.fr

**sage**