



sage

Solutions pour moyennes  
et grandes entreprises



## Avec le FRP

Disposez d'une vision à 360°  
de la performance financière de votre entreprise

# Le FRP

## Nouvel atout des Directions Financières

### Les enjeux : vers une vision à 360° de la fonction financière

Garant de la qualité des données financières, le Directeur Financier est aussi le partenaire de la Direction Générale dans le choix des grands axes de développement de l'entreprise. Le Directeur Financier joue un rôle déterminant dans la prise de décision stratégique. Il a pour mission de :

- **Garantir les chiffres et la communication financière**
  - Traduire l'activité de l'entreprise en chiffres
  - Accélérer et optimiser les reportings
  - Connaître et mettre en application lois et réglementations
  - Garantir la qualité de l'information
- **Participer activement à la stratégie d'entreprise**
  - Être le partenaire privilégié de la Direction Générale
  - Préparer les décisions stratégiques
  - Mesurer la performance
  - Guider les directions opérationnelles dans l'atteinte de leurs objectifs
- **Être acteur du changement**
  - Maîtriser l'art de mieux gérer sans dépenser plus
  - Être proactif dans la conduite du changement
  - Développer la compétence des équipes
- **Assurer le contrôle interne et la gestion du risque et de la conformité**

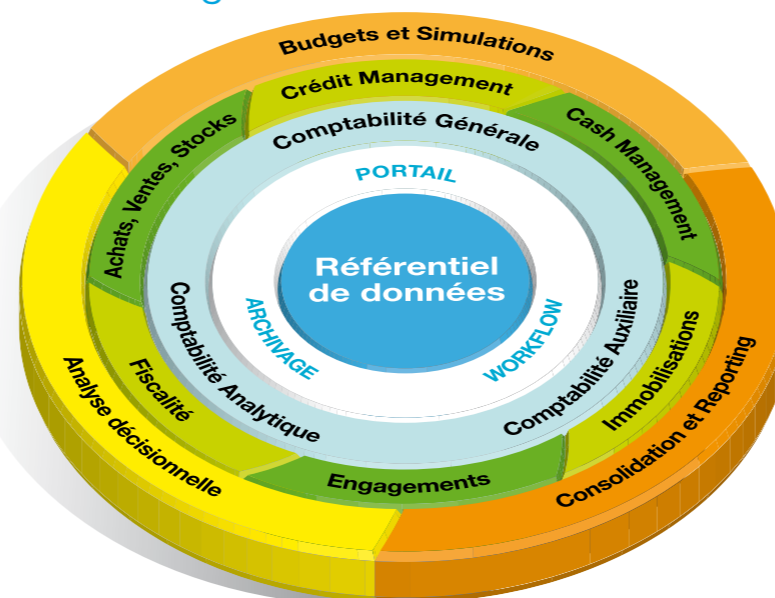
**ERNST & YOUNG**

“ Le métier des DAF ne se cantonne plus à la seule comptabilité. Ils sont aujourd'hui de véritables acteurs du management et de la gestion des entreprises. Les DAF sont ainsi devenus le point d'ancrage de nombreux projets de transformation de l'entreprise, tels que ceux liés aux changements des systèmes d'information ou de mise en conformité réglementaire. Face à cette évolution de la législation, les DAF engagent de plus en plus leur responsabilité, notamment dans le cas des communications financières. Ils sont de plus en plus exposés aux risques. Une complexification de leur métier et de leur environnement normatif qui les conduit à optimiser la gestion de leurs ressources humaines et à s'appuyer sur des logiciels de gestion couvrant un large spectre fonctionnel tout en étant fiables et évolutifs.

**Vincent Michi**  
Associé au sein de l'activité Business Advisory d'Ernst & Young

### FRP Finance Resource Planning

- Anticiper
- Communiquer
- Collaborer
- Tracer
- Évoluer



- Expertise
- Intégration
- Modularité
- Agilité
- Conformité

### Des solutions intégrées et modulaires

Avec le **Finance Resource Planning (FRP)**, Sage crée une nouvelle catégorie de logiciels financiers qui permet de répondre efficacement aux enjeux des Directions Financières.

Le FRP propose en effet :

- Une **couverture intégrale et experte** du périmètre fonctionnel financier pour donner une vision à 360° de la performance de l'entreprise : comptabilité, trésorerie, immobilisations, consolidation, fiscalité...
- **L'intégration de tous les modules** autour d'un référentiel commun de données, la mise en œuvre de processus transverses et la traçabilité complète des opérations. L'automatisation des traitements et des tâches pour une productivité accrue (relances clients programmées, alertes automatiques...).
- Une **mise à jour automatique** des évolutions réglementaires.
- Des **rapports et des tableaux de bord** comprenant des indicateurs de performance pertinents, pour aider le Directeur Financier dans son rôle de partenaire de la Direction Générale pour les décisions stratégiques et l'anticipation des risques.

Ces solutions intégrées et modulaires vous permettent de bâtir votre système d'information en **adéquation avec vos exigences** et de l'étendre **au fur et à mesure de la croissance de vos besoins**.



## Deloitte.

“ Au-delà de la gestion des activités comptables et financières, le DAF contribue aujourd'hui à structurer la stratégie, notamment financière, de l'entreprise, tout en contrôlant son exécution et en favorisant le pilotage de la performance. Il est également le garant du respect des réglementations, des normes et de la maîtrise du contrôle interne. A ce titre, il a besoin de s'appuyer sur des données homogènes et consolidées, permettant d'obtenir une vision d'ensemble de l'activité de l'entreprise. Face à ces enjeux, les DAF des moyennes et grandes entreprises disposent souvent de solutions modulaires, voir de bases de données multiples. Un manque d'intégration qui complexifie la centralisation des données et l'optimisation de leur exploitation. L'avantage du FRP de Sage repose sur une couverture fonctionnelle complète associée à un référentiel commun.

**Antoine Reiss**  
Associé chez Deloitte Conseil

## Avec Sage, choisissez un logiciel à votre mesure.

Avec 9 000 entreprises clientes de plus de 100 salariés, Sage est le premier fournisseur de solutions de gestion pour les moyennes et grandes entreprises en France (Source IDC). Les 750 collaborateurs de sa Division Moyennes et Grandes Entreprises forment la première organisation dédiée à ce marché. 25% d'entre eux se consacrent à la Recherche & Développement pour vous proposer des solutions simples, évolutives et innovantes.

Sage propose une gamme de solutions de gestion qui couvre l'ensemble des métiers de l'entreprise et toutes les typologies de projets.

- Nos solutions ERP (Enterprise Resource Planning) permettent d'intégrer tous les processus de gestion dans un système d'information unique et cohérent.
- Nos solutions FRP (Finance Resource Planning) couvrent tous les domaines de la performance financière (Comptabilité, Trésorerie, Immobilisations, Consolidation, Recouvrement...).
- Nos solutions HR (Human Resources) libèrent les DRH des contraintes administratives et financières leur permettant de se concentrer sur leurs missions plus qualitatives : gestion des compétences, fidélisation des salariés.
- Nos solutions WMS (Warehouse Management System) apportent une réponse en matière de maîtrise des flux et d'optimisation des processus à toutes les entreprises.
- Nos solutions CRM permettent aux équipes commerciales, marketing et service d'optimiser la gestion de leurs relations avec leurs clients et prospects.

Ces solutions intégrées et modulaires vous permettent de bâtir votre système d'information en adéquation avec vos exigences et de l'étendre au fur et à mesure de la croissance de vos besoins.

### Les Services Sage, une offre d'assistance, de consulting et de formation adaptée à vos besoins.

Afin de vous aider à optimiser l'utilisation de vos produits, les experts Sage vous accompagnent tout au long de la vie de votre projet en vous proposant assistance, consulting et formation.

### Le réseau de partenaires intégrateurs Sage, la garantie de bénéficier d'un accompagnement de qualité au quotidien.

Sage s'appuie sur un réseau de 100 partenaires revendeurs et intégrateurs compétents et certifiés afin de renforcer son offre de services et sa proximité.

#### Sage

10, rue Fructidor  
75834 Paris Cedex 17  
Internet : [www.sage.fr/mge](http://www.sage.fr/mge)

#### Informations commerciales

 N° Indigo **0 825 007 017**

Fax : 01 41 66 25 55  
[www.sagefrp.fr](http://www.sagefrp.fr)

0,15 € TTC / MN

#### Informations Export

Tél. : +33 (0)5 56 13 88 85  
Fax : +33 (0)5 56 18 01 48  
[www.sagefrp.com](http://www.sagefrp.com)

